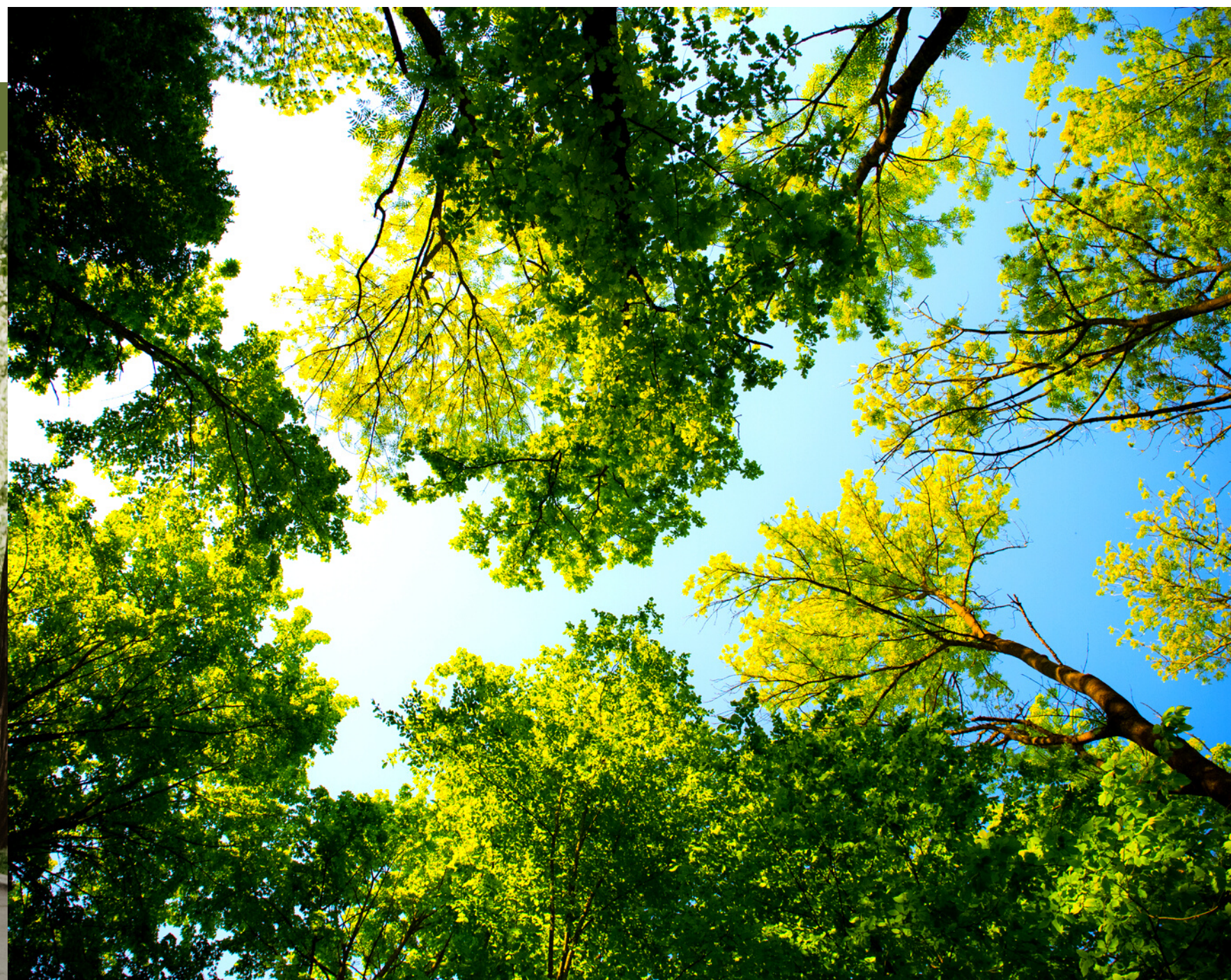


СИСТЕМА АВТОМАТИЧЕСКОГО ПОЛИВА В ГОРОДЕ



23.03.2021

ЗЕЛЁНЫЕ ЗОНЫ - ОПРЕДЕЛЯЮЩИЙ ФАКТОР МИКРОКЛИМАТА ГОРОДА



ГК "ЦЕНТРАЛЬНЫЙ ПАРК"

КРУПНЕЙШИЙ В РОССИИ ПОСТАВЩИК ОБОРУДОВАНИЯ ДЛЯ СИСТЕМ АВТОМАТИЧЕСКОГО ПОЛИВА ВЕДУЩИХ МИРОВЫХ ПРОИЗВОДИТЕЛЕЙ.

МЫ ПРОФЕССИОНАЛЬНО ВЫПОЛНЯЕМ РАБОТЫ ПО ПРОЕКТИРОВАНИЮ, МОНТАЖУ И СЕРВИСНОМУ ОБСЛУЖИВАНИЮ СИСТЕМ АВТОМАТИЧЕСКОГО ПОЛИВА.

ВОТ УЖЕ 18 ЛЕТ НАША БЕЗУПРЕЧНАЯ РЕПУТАЦИЯ ПОЗВОЛЯЕТ СПЕЦИАЛИСТАМ КОМПАНИИ ВЫСТУПАТЬ В КАЧЕСТВЕ ЭКСПЕРТОВ ПО ЛЮБЫМ ТЕМАМ, СВЯЗАННЫМ С ПОЛИВОМ КАК НА ЧАСТНЫХ, ТАК И НА КОММЕРЧЕСКИХ, И НА ГОРОДСКИХ ОБЪЕКТАХ.



ОСНОВНЫЕ ВОЗРАЖЕНИЯ ПРОТИВ СИСТЕМЫ АВТОПОЛИВА

- 1. Аварийная система. Постоянно ломается.**
- 2. Ручной полив привычнее и дешевле.**
- 3. Сколько лет жили без автополива: трава и так вырастет, естественных осадков хватает.**
- 4. Сейчас разведут опять стройку, месяц в парк не зайдёшь.**
- 5. Автополив не самое важное, можно и потом сделать.**

**ПОЧЕМУ ЖЕ СИСТЕМА
АВТОМАТИЧЕСКОГО ПОЛИВА
ТАК ВОСТРЕБОВАНА ВО
МНОГИХ СТРАНАХ МИРА?**



**СИСТЕМА АВТОМАТИЧЕСКОГО ПОЛИВА ОЧЕНЬ НАДЁЖНАЯ НО,
КАК И ЛЮБАЯ ИНЖЕНЕРНАЯ СЕТЬ, ОНА ТРЕБУЕТ СООТВЕТСТВУЮЩЕГО
ОБСЛУЖИВАНИЯ.**



ПРЕИМУЩЕСТВА СИСТЕМЫ АВТОПОЛИВА

- **Автономность**
- **Равномерность полива**
- **Экономия ресурсов**
- **Гибкость настроек**
- **Надёжность**
- **Открытость для модификации**



СОВРЕМЕННЫЕ ЛАНДШАФТНЫЕ РЕШЕНИЯ ТРЕБУЮТ ОСНОВАТЕЛЬНОГО УХОДА.

Сейчас озеленение города носит более качественный характер: высаживаются более дорогие цветы и деревья, формируются сложные ландшафтные композиции, используется рулонный и посевной газон.



Правильный подход к организации работ позволяет производить монтаж системы и в действующих городских пространствах.



Автополив - неотъемлемая часть благоустройства, которую необходимо заранее планировать.

ОСОБЕННОСТИ РАБОТЫ С ГОРОДОМ, КАК С ЗАКАЗЧИКОМ СИСТЕМ АВТОПОЛИВА

1. Участие в госзакупках. Привлечение в качестве субподрядчика.
2. Жёсткие условия по срокам, перечню работ и оборудованию.
3. Проект, как правило, либо отсутствует, либо претерпел существенные изменения.
4. Взаимодействие с другими Подрядчиками. Синхронизация, зависимость и взаимовыручка.
5. Постоплата. Необходимость вложения собственных средств до окончания работ.
6. Усложненная процедура сдачи объекта: журналы работ, исполнительная документация, сметные расчёты.

ОБЩИЕ РЕКОМЕНДАЦИИ ДЛЯ ПЛАНИРОВАНИЯ РАБОТ ПО УСТРОЙСТВУ АВТОМАТИЧЕСКОГО ПОЛИВА В ГОРОДСКИХ ПРОСТРАНСТВАХ

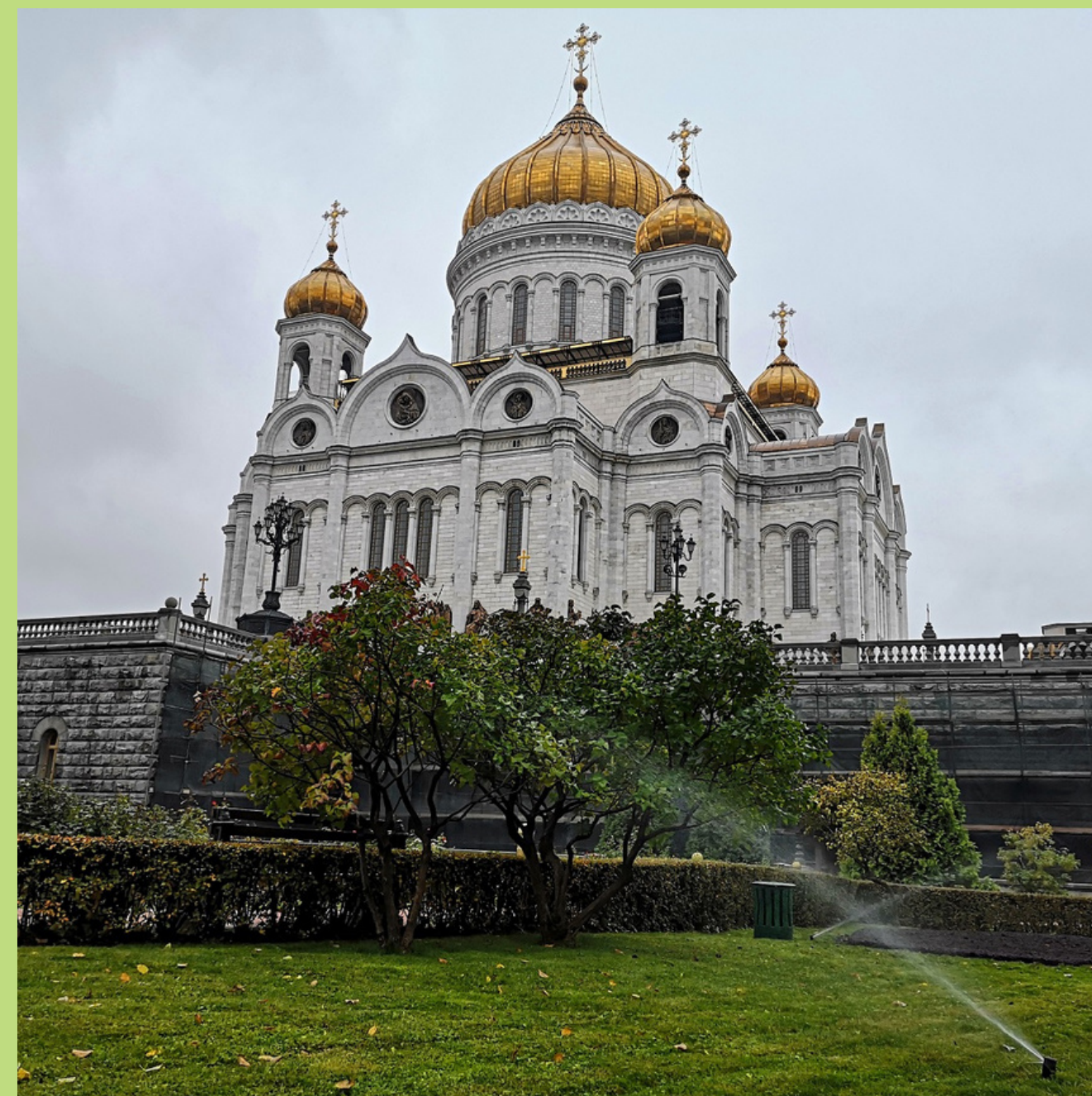
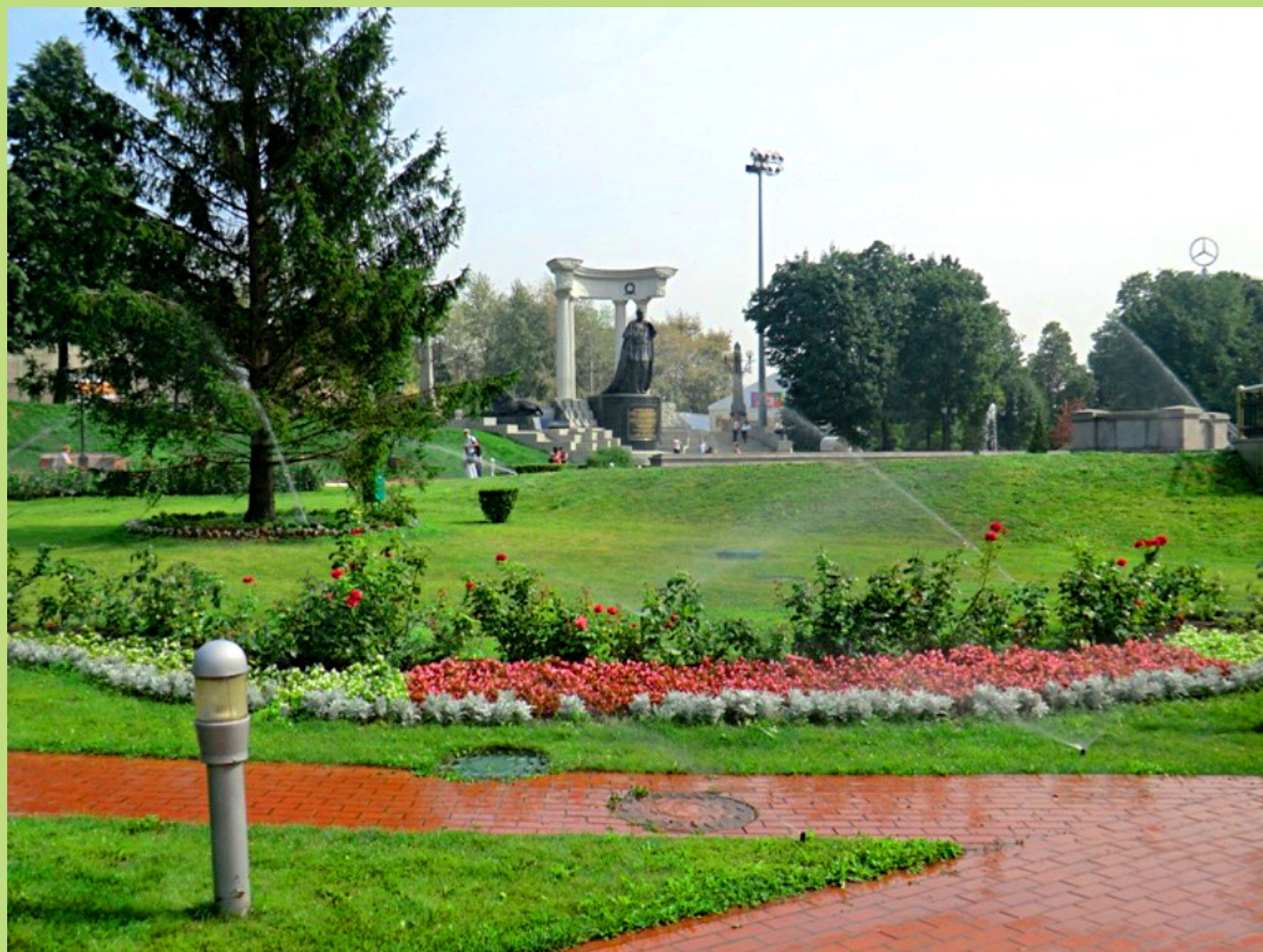
1. Автополив - это благо, при профессиональном планировании и реализации этот инструмент становится незаменимым в уходе за зелёными территориями.
2. Профессиональный проект - это ключевой момент в реализации любого объекта. Точки подключения воды и электричества, гидравлические расчёты и подбор насосного оборудования, схемы прокладки коммуникаций и расстановки оборудования.
3. Специальные решения для общественных территорий: антивандальное оборудование, декодерные системы и специальное программное обеспечение для управления поливом, датчики погоды и расходомеры, магистральные краны и оборудование с защитой от вскрытия.
4. Обслуживание и ремонт. Запас расходных материалов.
5. Анализ возможного развития системы автоматического полива на объекте.

СИСТЕМЫ АВТОПОЛИВА

в парках и общественных пространствах Москвы



Территория Храма Христа Спасителя



СИСТЕМЫ АВТОПОЛИВА

в парках и общественных пространствах Москвы



Территория ПКиО «ПЕРОВСКИЙ»



СИСТЕМЫ АВТОПОЛИВА

в парках и общественных пространствах Москвы



Территория Московского Кремля



СИСТЕМЫ АВТОПОЛИВА

в парках и общественных пространствах Москвы



Территория ЦПКиО имени М. Горького



СИСТЕМЫ АВТОПОЛИВА

Проектирование и установка системы автополива



Городской парк Калуги

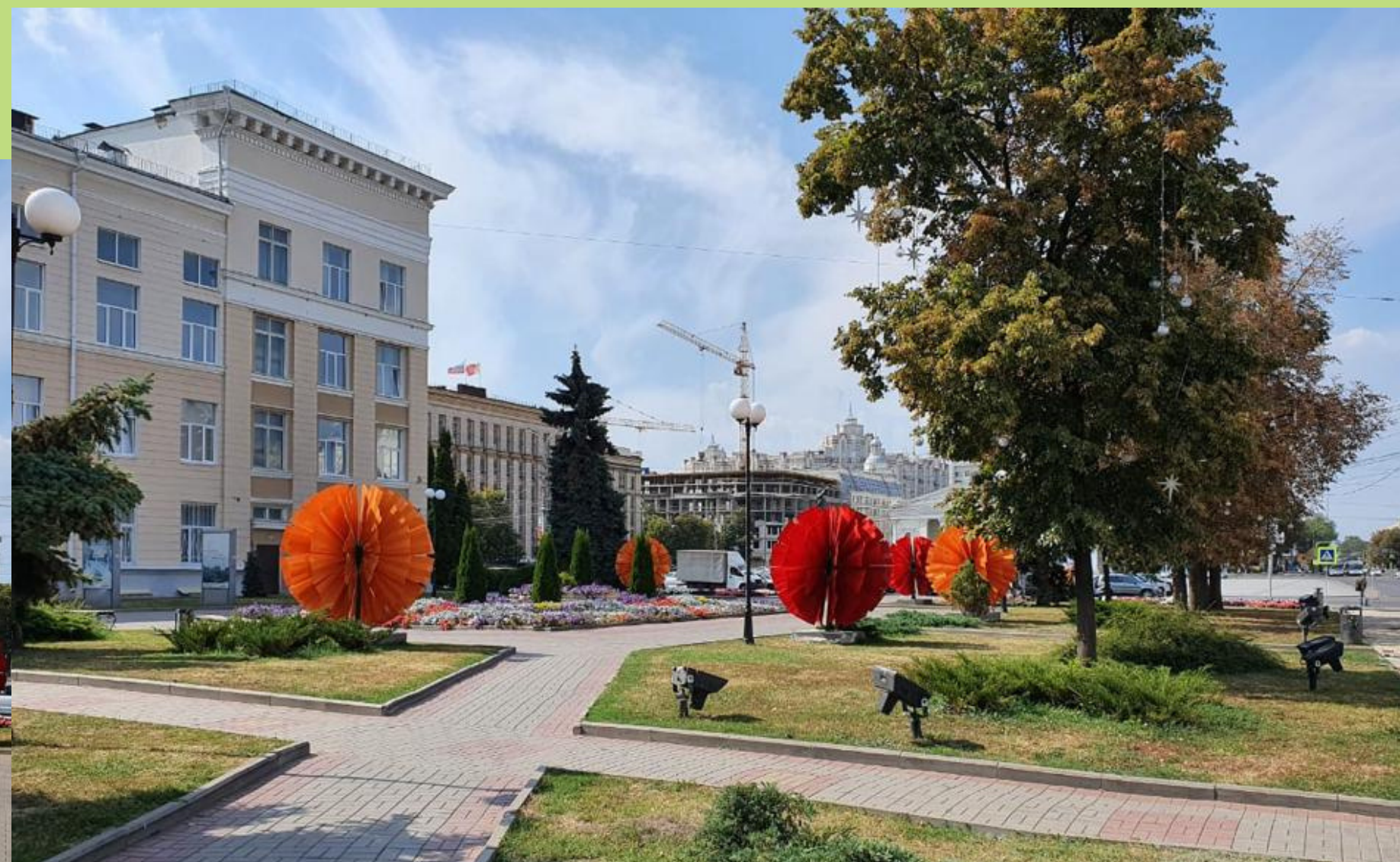


СИСТЕМЫ АВТОПОЛИВА

Проектирование и установка системы автополива



Город Воронеж



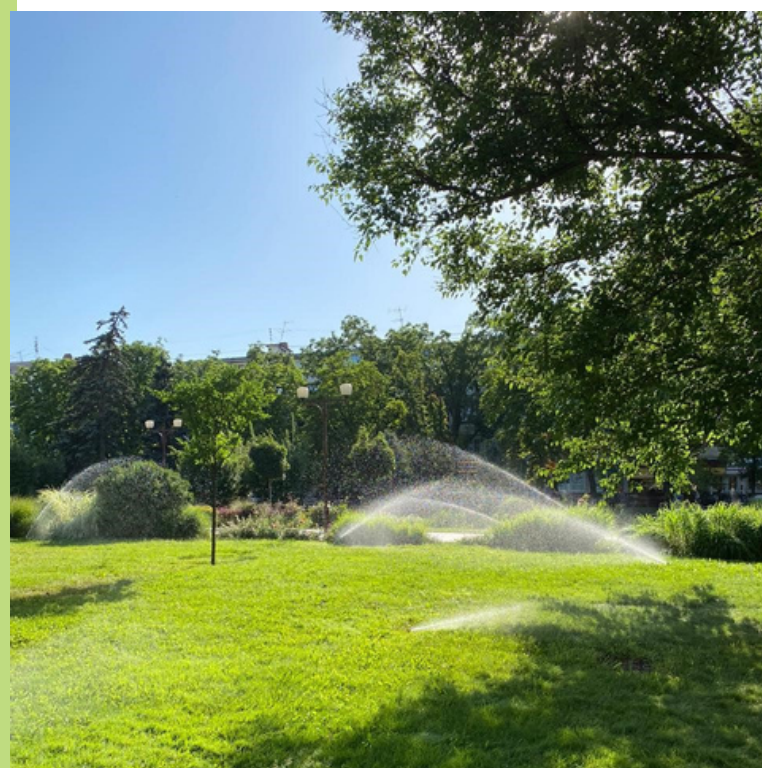
ПРИМЕР РЕАЛИЗАЦИИ УМНОЙ СИСТЕМЫ ПОЛИВА

на территории Центрального дома архитектора, г.Москва



СИСТЕМЫ АВТОПОЛИВА

в парках Краснодара



СПАСИБО ЗА ВНИМАНИЕ!

АЛЕКСЕЙ КАРТАШОВ

ГЕНЕРАЛЬНЫЙ ДИРЕКТОР ГК "ЦЕНТРАЛЬНЫЙ ПАРК"

Главный офис:

г. Москва, 38 км. МКАД, Владение 4Б

+7 (495) 799-60-31

info@centralpark.ru

